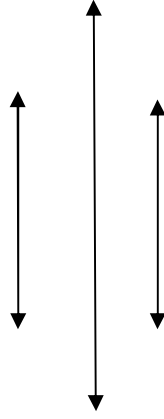


सरकारी कार्यालयहरूको चल अचल सम्पत्तिको अभिलेख

२०७८, रुकुम (पश्चिम)

(रुकुम (पश्चिम) जिल्लामा सञ्चालित गृह मन्त्रालय मातहतका सरकारी कार्यालयहरूको स्वामित्वमा रहेका जग्गा, भवन तथा सवारी साधनहरूको विवरण)



नेपाल सरकार

गृह मन्त्रालय

जिल्ला प्रशासन कार्यालय रुकुम (पश्चिम)

मिति २०७८/०५/२७

विषय सूची

विषय

पेज नं.

क. पृष्ठभूमी.....	1
ख. उद्देश्य.....	1
ग. अभिलेखमा भएका मुख्य मुख्य विवरणहरू.....	2
२. सरकारी भवनहरूको विवरण.....	2
३. सरकारी सवारी साधनहरूको विवरण.....	2
घ. चल अचल सम्पत्ति (जग्गा, भवन र सवारी साधन) को समष्टिगत विवरण.....	2
१. जग्गा.....	2
२. भवन.....	4
३. सवारी साधन.....	5

क. पृष्ठभूमि

जिल्लामा रहेका सबै सरकारी स्रोत साधनहरूको संरक्षण गर्ने दायित्व जिल्ला प्रशासन कार्यालयको रहेको सन्दर्भमा रुकुम (पश्चिम) जिल्लामा सञ्चालित सरकारी कार्यालयहरूको स्वामित्वमा रहेका जग्गा, भवन तथा सवारी साधनहरूको विवरण अद्यावधिक गरिएको छ । यस कार्यले सरकारी कार्यालयको स्वामित्वमा रहेका चल अचल सम्पत्तिहरू (जग्गा, भवन तथा सवारी साधन) मितव्ययी रूपमा प्रयोग गर्ने अनधिकृत प्रयोग, दुरुपयोग तथा अतिक्रमण हुन नदिने तथा उचित संरक्षण गर्न सहजीकरण गर्नेछ । कतिपय अवस्थामा सरकारी कार्यालयमा आफ्नो स्वामित्वमा रहेका चल अचल सम्पत्तिहरूको विवरण नै अद्यावधिक नभएको सन्दर्भमा कार्यालयको स्वामित्वमा रहेका जग्गाहरूको क्षेत्रफल, कित्ता नं., प्रकृति, उपयोगको अवस्था, जग्गा धनी प्रमाण पूर्जा तथा नापी ट्रेस नक्सा सहितको जग्गाको विवरण त्यसै गरी कार्यालय तथा आवास भवनहरूको सञ्चालन अवस्था, कर्मचारी संख्या अनुसार भवन क्षमता लगायतको विवरण साथै सवारी साधनहरूको विवरण, संचालनको अवस्था, सवारी विमा लगायतका विवरणको अद्यावधिकतावाट सरकारी सम्पत्तिहरूको पहिचान तथा संरक्षण कार्यमा मद्दत मिल्नेछ । यसै सन्दर्भमा नेपाल सरकार गृह सचिवज्यू र प्रमुख जिल्ला अधिकारी बिचआ.व.०७८/०७९ मा सम्पादन गर्ने गरी भएको कार्यसम्पादन गर्ने गरी भएको कार्यसम्पादन सम्झौता तथा सोही अनुसार तर्जुमा गरिएको जिल्ला प्रशासन संचालन कार्ययोजना २०७८ अनुसार यस जिल्लामा सञ्चालित सरकारी कार्यालयहरूको जग्गा, भवन तथा सवारी साधनहरूको अभिलेख २०७८, रुकुम (पश्चिम) तर्जुमा गरिएको छ । यस अभिलेख अनुसार आफ्नो कार्यालयसंग सम्बन्धित चल अचल सम्पत्तिको संरक्षण तथा उपयोग गर्ने प्राथमिक दायित्व सम्बन्धित कार्यालयको हुनेछ साथै संरक्षण तथा उपयोगमा जिल्ला प्रशासन कार्यालयले आवश्यक समन्वय, सहजीकरण तथा संरक्षण गर्नेछ ।

ख. उद्देश्य

रुकुम (पश्चिम) जिल्लामा सञ्चालित सरकारी कार्यालयहरूको स्वामित्वमा रहेका जग्गा, भवन तथा सवारी साधनहरूको अभिलेख अद्यावधिक गरी उचित संरक्षण तथा सहजीकरण गर्नु यस अभिलेखको प्रमुख उद्देश्य रहेको छ ।

ग.अभिलेखमा भएका मुख्य मुख्य विवरणहरु

१.सरकारी कार्यालयको स्वामित्वमा रहेका जग्गाको विवरण

-जग्गाको कित्ता नं.

-जग्गाको प्रकृति

-उपयोगको अवस्था

-नापी ट्रेस नक्सा

२.सरकारी भवनहरुको विवरण

-भवन संख्या

-भवनको प्रकृति (कच्ची/पक्की)

-कोठा संख्या

उपयोग (कार्यालय/आवास)

३.सरकारी सवारी साधनहरुको विवरण

-सवारी नंम्बर

-सवारी इजाजत नविकरण अवस्था

-विमा अवस्था

-सञ्चालन अवस्था (चालु /मर्मत गर्नुपर्ने/मर्मत गर्न नसकिने)

घ.चल अचल सम्पत्ति (जग्गा, भवन र सवारी साधन) को समष्टिगत विवरण

१.जग्गा

सि.नं.	जग्गाधनी कार्यालयको नाम	ठेगाना	कि.नं.	क्षेत्रफल	जग्गाको प्रकृति	कैफियत
1	जिल्ला प्रशासन कार्यालय	मु.न.पा.१	६६७	02850.50		
2	जिल्ला प्रहरी कार्यालय	मु.न.पा.१	491,498	13 रोपनी ९ आना २ पैसा	आवादी	

			२ दाम		
	चौ.न.पा. १	२४३	5535	आवादी	
	आ.न.पा. १	1700,17 63,945, 956,946 ,947,94 2,944,9 57,1767	८ रोपनी १३ आना ० पैसा २ दाम	आवादी	
	बाँफिकोट गा.पा. ४	५०७	1101	आवादी	
	त्रिवेणी गा.पा. 2	1759,17 60,1761 ,1762,1 763,176 4,1765, 1766	४ रोपनी १2आना 2 पैसा 4 दाम	आवादी	
	बाँफिकोट गा.पा. ४	640	400	आवादी	
	चौ.न.पा. १4	1101,11 02	2 रोपनी 8 आना 3 पैसा 2 दाम	आवादी	
	बाँफिकोट गा.पा.2	1198	307.5	आवादी	
	त्रिवेणी गा.पा.२	2408,24 09,1146 ,1147	9 रोपनी 4 आना 2 पैसा 2 दाम	आवादी	
	मु.न.पा.4	1874,17 75,1876 ,1877,1 878,187 9,1880, 1881	6 रोपनी 10 आना 3 पैसा 0 दाम	आवादी	
	मु.न.पा.2	2885,28 86,2887 ,2888,2 889,289 0	6 रोपनी 13 आना 3 पैसा 0 दाम	आवादी	
	मु.न.पा.14	2706,27	6 रोपनी 1२	आवादी	

			07,2808 ,2709	आना 3 पैसा २ दाम		
3	सशस्त्र प्रहरी बल नं. ४७ गुल्म					जग्गा नभएको
4	कारागार कार्यालय	मु.न.पा. १	७४३	०५२६०	आवादी	
		मु.न.पा. १	९४४	०००५५	आवादी	

२.भवन

सि.नं.	भवन भएको कार्यालयको नाम	ठेगाना	भवन संख्या	भवन		तला	कोठा संख्या	प्रयोजन	कैफियत
				पक्की	कच्ची				
1	जिल्ला प्रशासन कार्यालय		५	✓		३	२४	कार्यालय प्रयोजन र प्र.जि.अ. निवास	
				✓		१	5	स.प्र.जि.अ . निवास	
				✓		१	3	सुरक्षाक र्मी निवास	
				✓		१	2		
				1		१	2		
2	जिल्ला प्रहरी कार्यालय	मु.न.पा. १	10	2	8	3	46	कार्यालय, व्यारेक भवन रशौचालय	
		चौ.न.पा. 1	2	2		2	14	कार्यालय, व्यारेक भवन रशौचालय	
		त्रिवेणी 1	2		2	2	7	कार्यालय, व्यारेक भवन रशौचालय	

		बाँफिको ट 2	1		1	2	6	कार्यालय, व्यारेक भवन	
		मु.न.पा. 4	2		क च्ची	2	5	कार्यालय र व्यारेग भवन	
3	सशस्त्र प्रहरी बल नं. ४७ गुल्म	-	-	-	-	-	-	-	
4	कारागार कार्यालय	मु.न.पा. १	२		क च्ची	१	९	कैदिबन्दी राख्ने प्रयोजन	पुरुष ब्लक १ महिला ब्लक १
		मु.न.पा. १	१		क च्ची	१	२	सुरक्षा गार्ड आवास	

३.सवारी साधन

सि.नं.	सवारी साधन रहेको कार्यालयको नाम	ठेगाना	सवारी साधनको विवरण	सवारी साधन नं.	संचालनको अवस्था			विमा भए/नभएको	कैफियत
					चालु	संचालन गर्न नसकिने	मर्मत गरी संचालन गर्न सकिने		
1	जिल्ला प्रशासन कार्यालय		महिन्द्रा बोलेरो	बा १ झ 7824		✓			
			जीप	बा १ झ 4867		✓			
			बोलेरो	बा २ झ 50	✓				जिल्ला प्रशासन कार्यालय रुकुम पूर्वमा

सि.नं.	सवारी साधन रहेको कार्यालयको नाम	ठेगाना	सवारी साधनको विवरण	सवारी साधन नं.	संचालनको अवस्था			विमा भए/नभएको	कैफियत
					चालु	संचालन गर्न नसकिने	मर्मत गरी संचालन गर्न सकिने		
									रहेको
			महिन्द्रा स्कारपियो	बा २ झ 2939	✓				
			मो.सा.	रा १ ब 249	✓				जिल्ला प्रशासन कार्यालय रुकुम पूर्वमा रहेको
2	जिल्ला प्रहरी कार्यालय		पिकअप	ना १ झ 587	✓				
			स्कारपियो	ना १ झ 1260	✓				
			पिकअप	क.प्र.02-001झ 0069	✓				
			पिकअप	प्रदेश 3-01-002झ 4793	✓				
			मो.सा.	बा २ ब 3265	✓				
			मो.सा.	बा २ ब 5992	✓				
			मो.सा.	बा २ ब 5914	✓				
			मो.सा.	बा २ ब 5915	✓				
			मो.सा.	बा २ ब	✓				

सि.नं.	सवारी साधन रहेको कार्यालयको नाम	ठेगाना	सवारी साधनको विवरण	सवारी साधन नं.	संचालनको अवस्था			विमा भए/नभएको	कैफियत
					चालु	संचालन गर्न नसकिने	मर्मत गरी संचालन गर्न सकिने		
				5916					
			मो.सा.	बा २ ब 5978	✓				
			मो.सा.	बा २ ब 8937	✓				
			मो.सा.	बा २ ब 8938	✓				
			मो.सा.	बा २ ब 8939	✓				
			मो.सा.	बा २ ब 8940	✓				
			मो.सा.	बा २ ब 8941	✓				
			मो.सा.	प्रदेश ३ - 02-001ब 875	✓				
			मो.सा.	प्रदेश ३ - 02-001ब 857	✓				
3	सशस्त्र प्रहरी बल नं. ४७ गुल्म	मु.न.पा. १	ट्रक	बा १ ग १७९८			मर्मत गर्नुपर्ने	भएको	
		मु.न.पा. १	पिक अप	बा २ झ ३७९७	चालु			भएको	
4	कारागार कार्यालय	मु.न.पा. १	पिक अप	बा १झ १४२४			मर्मत गर्नुपर्ने	भएको	



भूमि व्यवस्था, सहकारी तथा गरिबी निवारण मन्त्रालय
नापी विभाग

नापी कार्यालय रुकुम

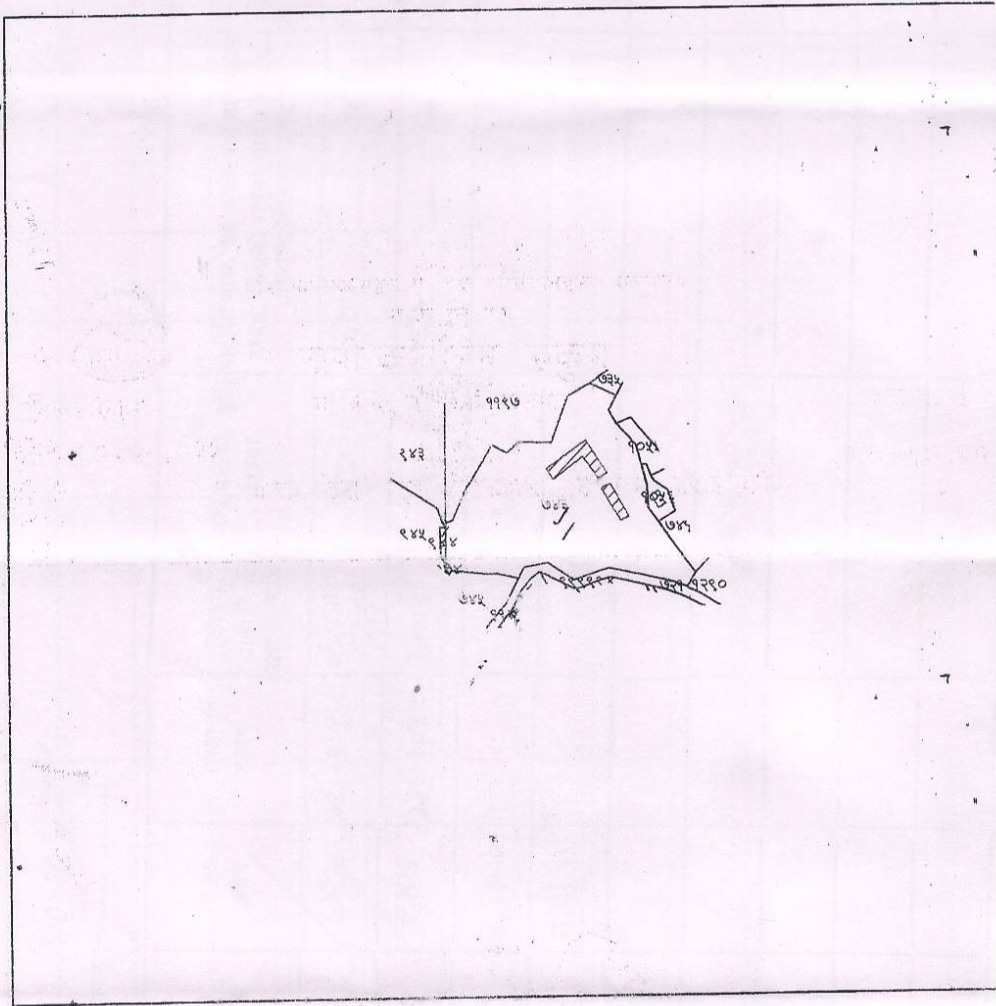
जिल्ला: रुकुम
सिट नं. ०३०-१०३५

गा.वि. नं. १, खैरवन्दी, खैरागा

वडा नं. १

माननाप १:२,५०

कित्ता ट्रेस (ट्रेसको सहामा उपलब्ध गराईएको)



श्री कारागार कार्यालय रुकुम पश्चिम को च.नं.६७४ मिति
२०७६-१-२९ को पत्रानुसार र.नं.
बाट लाग्ने राजस्व लिई तयार गरिएको ।

बुझिलिने

[Handwritten signature]
तयार गर्ने

[Handwritten signature]
प्रमुख



नेपाल सरकार
भूमि व्यवस्था, सहकारी तथा गरिबी निवारण मन्त्रालय
नापी विभाग
नापी कार्यालय रुकुम

जिल्ला: रुकुम

गा.वि.सं. वा न.पा. *फिउल*

वडा नं. 6

सिट नं 002-0025

नक्शा प्रिन्ट (ब्लुप्रिन्टको सङ्ग्राम उपलब्ध गराईएको)

माननाप 1:2,500



मिति २०७६।३ को पत्र अनुसार र.नं.०५ बाट लाग्ने राजस्व लिई तयार गरिएको ।

प्रिन्ट दिने



नेपाल सरकार
भूमि व्यवस्था, सहकारी तथा गरिबी निवारण मन्त्रालय
नापी विभाग
नापी कार्यालय रुकुम

जिल्ला: रुकुम

गा.वि.स: वा न.पा. फिउल

वडा नं. 6

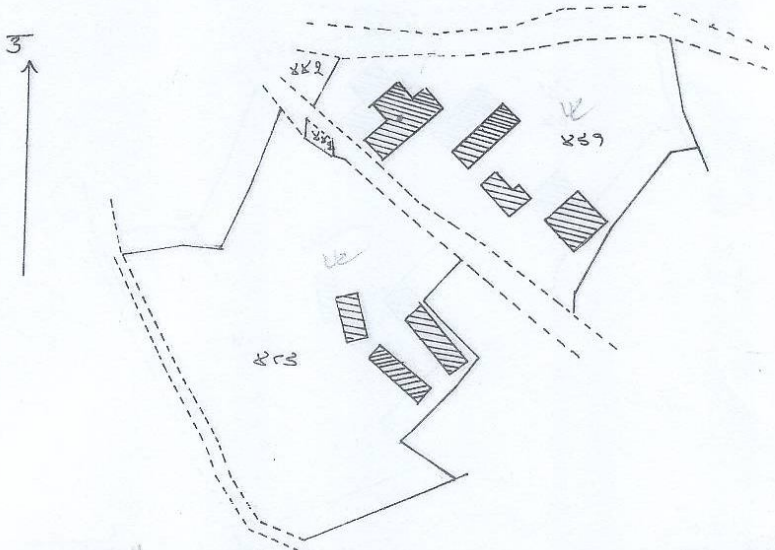
सिट नं 008-0085 नक्शा प्रिन्ट (ब्लुप्रिन्टको सट्टामा उपलब्ध गराईएको) माननाप: २,५००



सि. जिल्ला उपरी कार्यालय रुकुम बसिन्डा, न.नं. ०८
मिति २०७६।४।३ को पत्र अनुनुसार र.नं. ०५ बाट लागने राजस्व लिई तयार गरिएको ।

प्रिन्ट दिने

जिल्ला रुकुम
०३०-१०३५-१
गा.वि.सं. खलडा
वडा नं. १
मातृताप-१.१२५०



रकतमा - १औं डि.न. ४८५२ ४५१औं लात प्रमाणित
[Signature]



भूमि व्यवस्था, सहाकारी तथा गरिवी निवारण मन्त्रालय
नापी विभाग

नापी कार्यालय रुकुम

जिल्ला: रुकुम

गा.वि.स. वा न.पा.खलगा

वडा नं. ६

सिट नं. ०३० १०७४

नक्शा प्रिन्ट (ब्लुप्रिन्टको सडामा उपलब्ध गराईएको)

माननाप १:२,५००



श्री विष्णु सुब्बा को सि.नं. ०८ मिति २०७३/१८/३ को निवेदन अनुसार र.नं. ०५ बाट लागने राजस्व र प्रिन्ट दिने तयार गरिएको । अमिन विष्णु कुमार ओ

नोट:- यो डाटावेश जिर्ण नक्सा तथा ट्रेस नक्सा बाट तयार गरिएको हुनाले त्रुटि भेटिएमा सकल प्रमाणको आधारमा सुधार गरिने छ ।

विष्णु सुब्बा
विष्णु कुमार ओली
अमिन



नेपाल सरकार
भूमि व्यवस्था, सहकारी तथा गरिबी निवारण मन्त्रालय
नापी विभाग
नापी कार्यालय रुकुम

जिल्ला: रुकुम

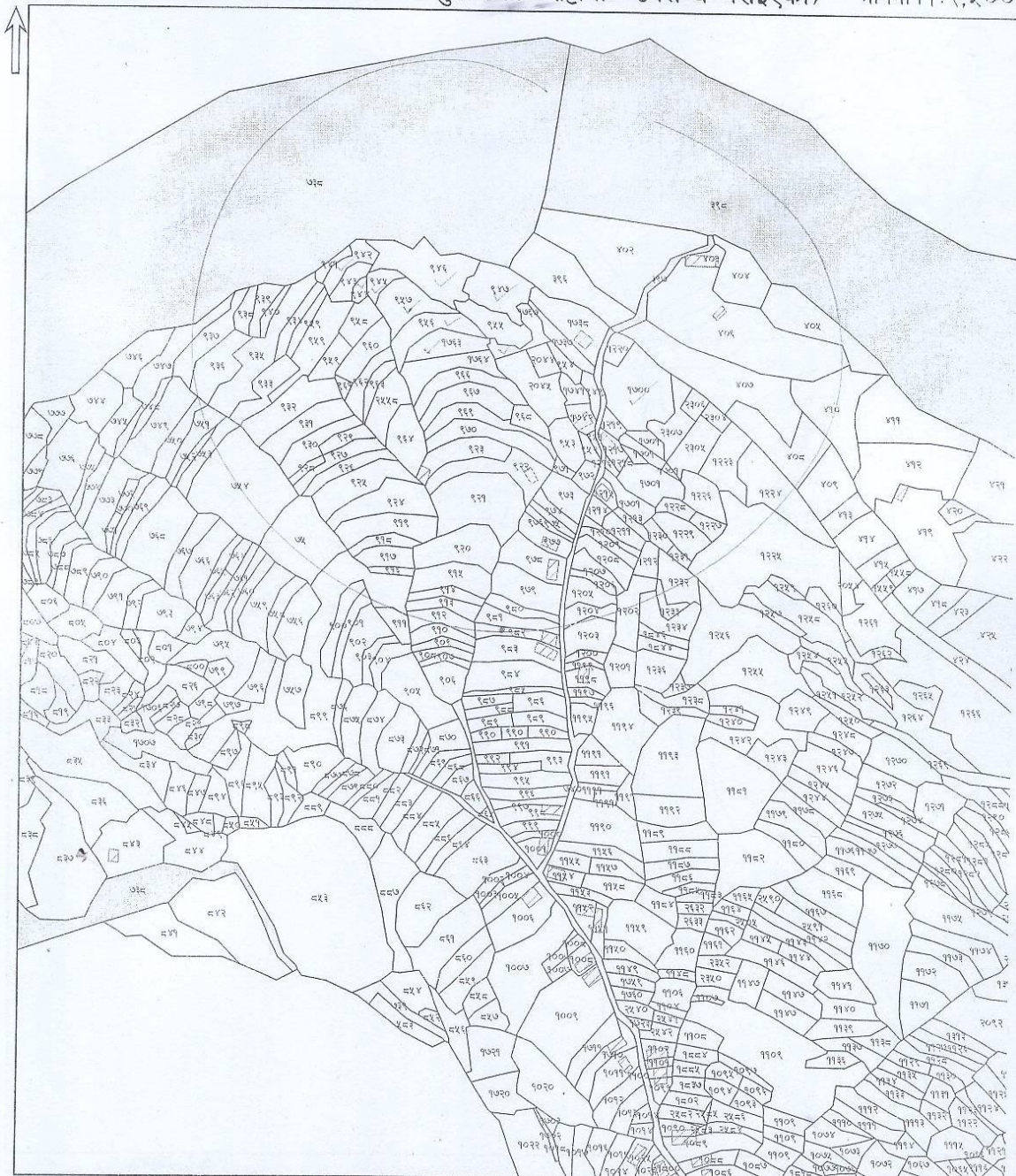
गा.वि.स. वा न.पा. ~~सुनसरी~~ बिडेडोरे

वडा नं. १

सिट नं. ०३००४२६

नक्शा प्रिन्ट (ब्लुप्रिन्टको सट्टामा उपलब्ध गराईएको)

माननाप १:२,५००



श्री. वि. पा. उपरिपुस्तकको स.नं. ०८ मिति २०६३/१५/०३ को निवेदन अनुसार र.नं. ०५ बाट खिचिने राजस्व लिई तयार गरिएको ।
श्री. ए.के.स. वि.स. वा. न.पा. (बिडेडोरे) हुम्लाको कृषि प्रो.स.स. (१) बाट प्रिन्ट दिने
आमन विष्णु कामार ओली



नेपाल सरकार
भूमिसुधार तथा व्यवस्था मन्त्रालय
नापी विभाग
नापी कार्यालय रुकुम

जिल्ला: रुकुम
सिट नं. ०३०-११६३

गा.वि.स. वा न.पा. रुकुम

वडा नं. १

नक्शा प्रिन्ट (ब्लुप्रिन्टको सङ्ग्रामा उपलब्ध गराईएको)

माननापः २,५०



श्री (जिल्ला, ५८१) का द.नं. ७२१ मिति १९७९ को निवेदनअनुसार र.नं. ७२१ वाट लाग्ने राजस्व लिई तयार गरिएको ।

प्रिन्ट दिने
[Signature]
०५/११/७९



नेपाल सरकार
भूमिसुधार तथा जग्गासुधार मन्त्रालय
नापी विभाग
नापी कार्यालय रुकुम
गा.वि.स. नं. न.पा. ३१६

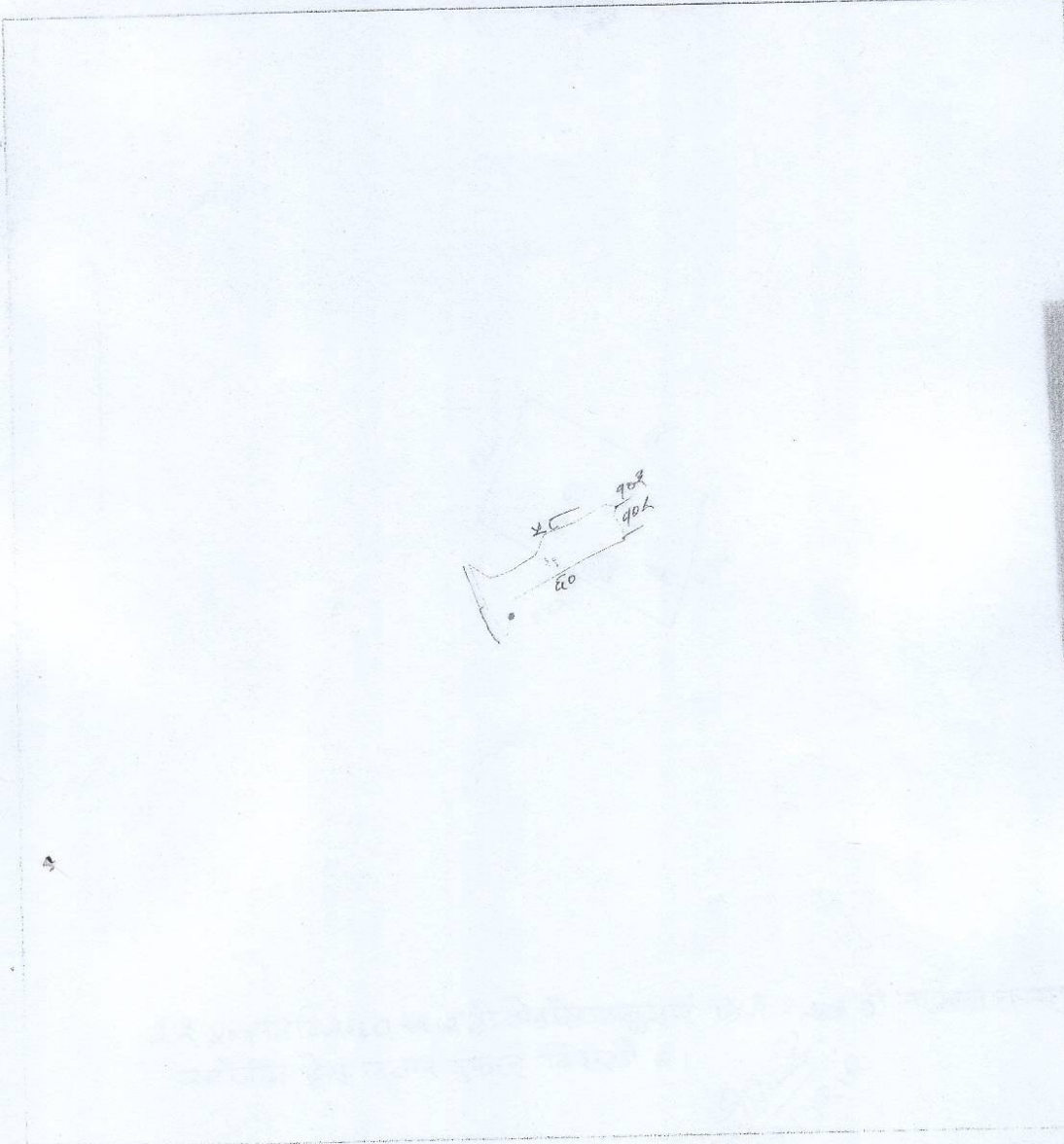
जिल्ला: रुकुम

सिट नं. ०३०-११६३

बडा नं. २

माननाप १:२,५००

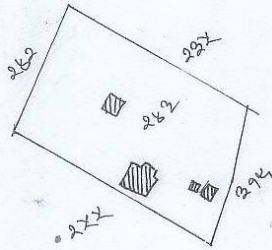
कित्ता ट्रेस (ट्रेसको सहामा उपलब्ध गराईएको)



श्री (जिल्ला) प्रहरी कार्यालय को. ब. नं. ०३१ मिति ०४/०९/०९ को पत्रानुसार ब. नं. ०३१
बटु हातले तयार गराईएको।

[Handwritten signature]
१०९

जिल्हा - रुरुम
गा. वि. सं. - विजायवरी
वडा नं. - ३
मा. नं. - १.२५०
शि. नं. - ०३०-०५३५



सं. २०१ मिति २०१८ च १२ दि. को नोडद्वारा अनुसार शि. नं. - २६३ को सकल नक्शा
वमोजीम हेतु उतार कुठल किशरको छ।

(Signature)
२०२१/१२/१२

जिल्ला खकम

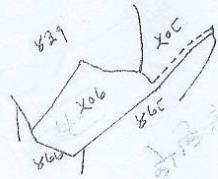
गा. वि. स. बाँफेकोट वडा नं. १

नक्शा नं. ०८५-०८०१

मान नाप १:२२००

उ. बाँफेकोट

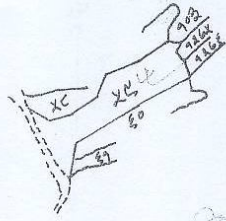
सं. नं. - ०.११०९



बाँफेकोट-१ कोटि नं. ००३१/१९
३३१/७७

जिल्ला सिकुम
गा.वि.स. सिधौ वडा नं. २
नक्शा नं. ०२०-११८३

माननाप १:२२००



उप-सो. सिधौ
संख्या-०११३०

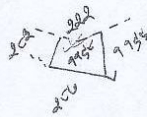
प्रमाण - १:२२००
०३३/१११
०३३/१११

जिला उद्द
गा वि स पिपल

कस 1. 6

052-0525

71. 2202



आ.के. पिपल
पिन-00206.2

पिन-00 के वि.सं. 1985 के लार्ड
20/10/17

जिल्ला सुकुम

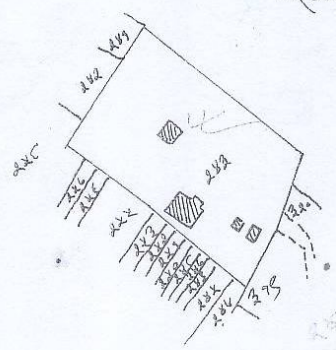
गा.वि.स. विजेधरी कक्षा सं. ३

नक्शा नं. ०३०-०९३५

प्रान नाप १: २५००

स.स.स. सं. ०५५०००

स.स.स. सं. ०५५०००



स.स.स. सं. ०५५०००

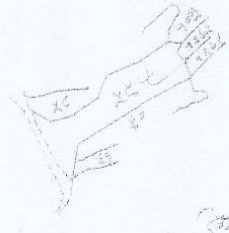
स.स.स. सं. ०५५०००



जिल्ला रकम
गा.वि.सं. वडा नं. २
सक्या नं. ०३०-११८३

मानताप १.२२००

प्र.के.सिद्ध
सक्या-०२१३०



बसा-१ के वि. सं. २३ डो. गा. वि. सं. ११८३
०३१/७७



मिति २०७३

२०७३

२०७३

०७२-०४२५

११२००



आ.के. विपस
२०७३-००२००४

विपस-७ को डि.के. ११६/१ को माप
२०७३/११/११
२०७३